

Indicazioni d'uso • ITALIANO

I cerotti nasali oxyhero pull si applicano sulla parte esterna del naso. Questi sono autoadesivi e flessibili, così da non essere necessario alcun sussidio per l'applicazione dei cerotti nasali. oxyhero pull allarga i condotti nasali e provvede ad un maggiore apporto d'aria attraverso il Vostro naso. Non adatto ai bambini sotto i 6 anni.

Indicazioni terapeutiche:

- Attenuazione nei casi di allergie e di raffreddori, attraverso l'aumento dell'apporto d'aria
- Riduzione del russamento, attraverso la diminuzione della respirazione attraverso la bocca
- Aumento dell'apporto d'aria durante le attività sportive

Avvertenze:

- Il cerotto nasale oxyhero pull è previsto solo per l'uso esterno
- Si può usare una sola volta e deve essere poi buttato
- Usate il cerotto nasale oxyhero pull solo sulla pelle sana, che deve essere precedentemente pulita e asciugata. Non dovrebbe essere applicato nei casi di ustione solare, irritazioni cutanee, eruzioni cutanee o simili.
- Il cerotto nasale oxyhero pull non deve essere applicato sulla pelle per più di 12 ore.
- Nel caso d'insorgenza di irritazioni cutanee o reazioni allergiche, si deve interrompere immediatamente l'uso del cerotto nasale oxyhero pull.
- Conservare in temperatura ambiente e lontano dalla portata dei bambini.
- Non adatto ai bambini sotto i 6 anni.

Uso:

Applicare oxyhero pull 10–30 minuti prima dell'inizio desiderato dell'effetto

Applicazione:

- 1 Se necessario pulite prima i Vostri condotti nasali. Potete usare un'irrigazione nasale.
- 2 Detergete e asciugate la pelle esterna del naso.
- 3 Estraiete il cerotto nasale dalla confezione.
- 4 Attaccate il cerotto nasale oxyhero pull sul ponte nasale centrale e premete poi dolcemente le parti adesive con le dita sulle pinne (vedi anche la grafica sulla confezione dei cerotti nasali).

Effetti collaterali:

Irritazioni cutanee e reazioni cutanee allergiche nella zona di applicazione

Importante:

I cerotti nasali oxyhero pull non sono previsti per la cura di apnea da sonno. Nel caso di sospetta apnea da sonno dovrete consultare un medico.

Mode d'emploi • FRANÇAIS

Les bandelettes nasales oxyhero pull se mettent sur la partie externe du nez. Ces bandelettes sont auto-adhésives et flexibles, ce qui nous permet de ne pas avoir recours à une aide supplémentaire pour les fixer. oxyhero pull dilate les fosses nasales afin de garantir une meilleure respiration. Ne doit pas être utilisé par les moins de 6 ans.

oxyhero pull est recommandé pour les cas suivants:

- Pour soulager les allergies et les rhumes permettant ainsi une meilleure distribution d'air.
- Pour réduire les ronflements, grâce à la diminution de la respiration bucale.
- Pour augmenter la distribution d'air lors d'activités sportives.

Précautions d'emploi:

- Les bandelettes oxyhero pull sont préconisées à l'usage externe uniquement.
- Les bandelettes sont à usage unique et doivent être jetées après utilisation.
- Utilisez les bandelettes oxyhero pull uniquement sur peau non sensible. Le nez doit être préalablement lavé et séché. Ne pas utiliser les bandelettes en cas de brûlures solaires, d'irritation de la peau ou en cas d'éruption.
- Les bandelettes oxyhero pull ne doivent pas se garder sur le nez plus de 12 heures.
- Dans le cas d'une irritation de la peau ou de réactions allergiques, interrompre immédiatement l'application d'oxyhero pull.
- Conserver à température ambiante et ne pas laisser à portée des enfants.
- Ne doit pas être utilisé par les moins de 6 ans.

Application:

Appliquer oxyhero pull pendant 10–30 minutes avant l'activité souhaitée.

Mise en place:

- 1 En premier lieu, vous devez nettoyer les fosses nasales, si nécessaire. Si vous le souhaitez, vous pouvez faire une douche nasale.
- 2 Lavez et séchez la peau externe du nez.
- 3 Retirez la bandelette de son emballage.
- 4 Mettez la bandelette nasale oxyhero pull sur l'arête du nez à mi-hauteur. Ensuite, faites pression avec les doigts sur la partie adhésive au niveau des narines (voir également le schéma sur l'emballage).

Effets secondaires:

Sur la zone d'application, peuvent apparaître des irritations de la peau ou des réactions allergiques.

Important:

Les bandelettes oxyhero pull ne doivent pas être utilisées pour le traitement de l'apnée obstructive du sommeil. Dans ce cas, vous devez consulter votre Otorrhino (ORL).

Instrucciones del uso • ESPAÑOL

Las tiras nasales oxyhero pull se colocan en la superficie externa de su nariz. Dichas tiras son autoadhesivas y flexibles, de modo que no necesitará de ningún recurso adicional para fijarlas. oxyhero pull dilata los conductos nasales para garantizar una mejora en la respiración nasal. No apto para menores de 6 años.

oxyhero pull está indicado para las siguientes situaciones:

- Para el alivio de alergias y resfriados, proporcionando un mayor suministro de aire.
- Para la reducción de los ronquidos, gracias a la disminución de la respiración bucal.
- Para aumentar el suministro de aire en actividades deportivas.

Advertencias:

- Las tiras oxyhero pull están destinadas solamente para uso externo.
- Las tiras solo pueden ser utilizadas una única vez, después de su uso deben ser desechadas.
- Utilice las tiras oxyhero pull solamente sobre piel insensible. La nariz debe ser previamente lavada y secada. No utilice las tiras en caso de quemaduras solares, irritaciones de piel o erupciones.
- Las tiras oxyhero pull no deben de estar adheridas más de 12 horas sobre su nariz.
- En caso de que se presenten irritaciones de piel o reacciones alérgicas, suspenda inmediatamente la aplicación de oxyhero pull.
- Conservar a temperatura ambiente y fuera del alcance de los niños.
- No apto para menores de 6 años.

Aplicación:

Adherir oxyhero pull 10–30 minutos antes del inicio de la actividad deseada.

Colocación:

- 1 En primer lugar deberá de limpiar los conductos nasales, si fuese necesario. Si lo desea puede hacer uso de una ducha nasal.
- 2 Lave y seque la piel externa de su nariz.
- 3 Retire la tira nasal de su embalaje.
- 4 Coloque la tira nasal oxyhero pull sobre el puente de su nariz a una altura media. Seguidamente presione suavemente con sus dedos la superficie adhesiva a la altura de las aletas nasales (véase también gráfico en el embalaje).

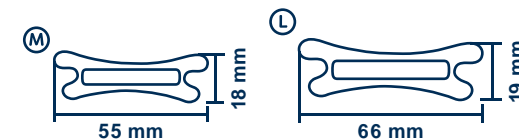
Efectos secundarios:

En la zona de la aplicación, pueden ser ocasionadas irritaciones de piel o reacciones alérgicas.

Importante:

Las tiras oxyhero pull no están destinadas para el tratamiento de apnea obstructiva del sueño. En dicho caso debe ser consultado con su Otorrhino (ORL).

oxyhero pull



Material / produced from:

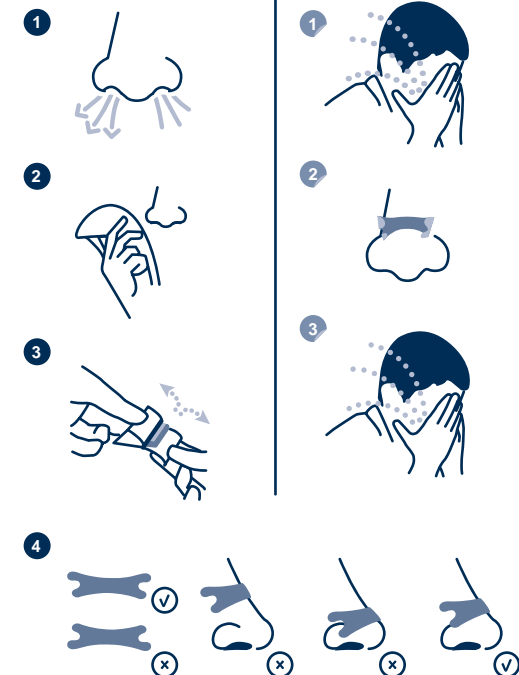
FDA, Title 21 CFR 177 (latexfree / sans latex / materiale senza lattice / material sin látex)

Manual / Gebrauchsinformation / Indicazioni d'uso / Mode d'emploi / Instrucciones del uso

Application / Anbringung / Applicazione / Mise en place / Colocación



Removal / Entfernung / Rimozione / Comment retirer la bandelette / Remoción



Manual • ENGLISH

oxyhero pull Nasal strips are applied on the outside of the nose. They are made of adhesive and flexible material, such that no further auxiliary means are necessary to affix them. oxyhero pull widens the nasal passages and therefore provides for an increased air intake through the nose. Not suitable for children under the age of 6 years.

Area of application:

- Providing relief from allergies and common colds by creating a greater supply of air.
- Reducing the frequency and intensity of snoring by minimising phases of oral respiration.
- Increasing air supply when doing sports.

Safety information:

- oxyhero pull nasal strips are solely intended for external use.
- Each strip can only be used once and has to be disposed of afterwards.
- Only apply oxyhero pull nasal strips on healthy skin, which should be cleaned and dried beforehand.
- Do not affix nasal strips if you have a sun burn or suffer from skin irritation, eczema or the like.
- oxyhero pull nasal strips should not be worn on the skin for more than 12 hours.
- Should skin irritations or allergic reactions occur, discontinue use of oxyhero pull nasal strips immediately.
- Store at room temperature and keep out of reach of children.
- Not suitable for children under the age of 6 years.

How to use:

Affix oxyhero pull 10 to 30 minutes prior to desired onset of effect.

Application:

- 1 First clean the nasal passages if necessary. For that purpose you can make use of nasal irrigation.
- 2 Clean and dry the outer skin of your nose.
- 3 Remove nasal strips from their secondary packaging.
- 4 Affix the oxyhero pull nasal strip on the middle nose bridge and lightly press the adhesive surface with your fingers onto your nasal wings (also take a look at the graphic printed on the nasal plaster packaging).

Removal:

- 1 Wash your face with warm water in order to gently loosen the oxyhero pull nasal strip from you skin.
- 2 Slowly remove both ends of the plaster from your nasal wings after which you can take off the fixation on the nasal bridge.
- 3 After removal, thoroughly clean the skin of your nose again such that any adhesive residues that still remain are completely washed away and skin irritations are prevented.

Side effects:

Skin irritations and allergic skin reactions at the point of application

Important note:

Nasal strips are not intended for treating sleep apnoea. In the case of suspected sleep apnoea, you should in any event consult a doctor first.

Gebrauchsinformation • DEUTSCH

oxyhero pull Nasenpflaster werden an der Außenseite Ihrer Nase angebracht. Diese sind selbstklebend und flexibel, sodass kein weiteres Hilfsmittel benötigt wird, um die Nasenpflaster anzubringen. oxyhero pull erweitert die Nasengänge und sorgt somit für eine erhöhte Luftzufuhr durch Ihre Nase. Nicht geeignet für Kinder unter 6 Jahren.

Anwendungsgebiete:

- Linderung bei Allergien und Erkältungen, durch Schaffung erhöhter Luftzufuhr
- Reduzierung von Schnarchen, durch Verminderung der Mundatmung
- Erhöhung der Luftzufuhr bei sportlichen Aktivitäten

Sicherheitshinweise:

- Das oxyhero pull Nasenpflaster ist ausschließlich zur externen Anwendung vorgesehen
- Es darf nur einmalig verwendet und muss danach entsorgt werden
- Verwenden Sie das oxyhero pull Nasenpflaster nur auf gesunder Haut, welche zuvor gereinigt und abgetrocknet werden sollte. Bei Sonnenbrand, Hautirritationen, Hautausschlägen o.ä. sollte es nicht verwendet werden.
- oxyhero pull Nasenpflaster darf nicht länger als 12 Stunden auf der Haut angebracht sein.
- Bei Auftreten von Hautreizungen oder allergischen Reaktionen die Anwendung von oxyhero pull Nasenpflaster sofort unterbrechen.
- Bei Raumtemperatur und außer Reichweite von Kindern aufbewahren.
- Nicht geeignet für Kinder unter 6 Jahren.

Anwendung:

oxyhero pull 10–30 Minuten vor dem Wunsch des Wirkungseintritts anbringen.

Anbringung:

- 1 Reinigen Sie zuerst bei Bedarf Ihre Nasengänge. Dazu können Sie gut eine Nasendusche verwenden.
- 2 Säubern und trocknen Sie die Außenhaut der Nase.
- 3 Entnehmen Sie das Nasenpflaster aus der Umverpackung.
- 4 Kleben Sie das oxyhero pull Nasenpflaster auf den mittleren Nasensteg auf und drücken Sie die Klebeflächen mit Ihren Fingern an den Nasenflügeln sanft fest (siehe auch die Grafik auf der Nasenpflasterverpackung).

Removal:

- 1 Waschen Sie Ihr Gesicht mit warmen Wasser, um das oxyhero pull Nasenpflaster sanft von der Haut zu lösen.
- 2 Langsam die zwei Enden an den Nasenflügeln lösen, um dann die Fixierung auf dem Nasensteg zu entfernen.
- 3 Nach Entfernung Haut der Nase nochmals gründlich waschen, um Klebereste vollkommen zu entfernen und Hautirritationen vorzubeugen.

Nebenwirkungen:

Hautreizungen und allergische Hautreaktionen an der Applikationsstelle

Wichtig:

oxyhero pull Nasenstrips sind nicht für die Behandlung von Schlafapnoe vorgesehen. Bei Verdacht auf Schlafapnoe sollten Sie auf jeden Fall einen Arzt konsultieren.

Last revision:
Letzte Überarbeitung:
Última revisión:
Dernière actualisation:
Última actualización:

03/2016

Hersteller
Manufactured by
Fabricant
Produttore
Fabricante

Aescu Brands UG
Henkestraße 91, 91052 Erlangen
Germany

www.oxyhero.com

